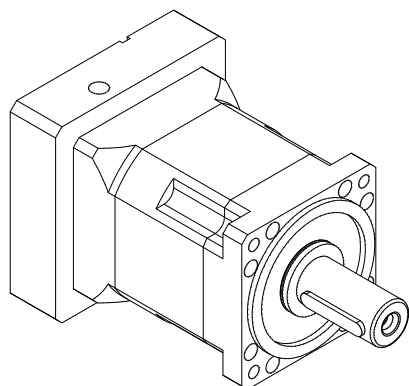


货品交货规格书:

1. 减速比: 12-64
2. 额定输出扭矩: 1600N·m
3. 最大输出扭矩: 2倍额定扭矩
4. 额定输入转速: 3000r/min
5. 最大输入转速: 4500r/min
6. 最大径向力: 3700N
7. 最大轴向力: 3500N
8. 回程间隙: $\leq 9\text{arcmin}$
9. 噪音: $\leq 70\text{dB}$
10. 满载效率: $\geq 96\%$



| | | | | | | | | | | |
|----|----|----|-------|----|-------|---|---|---|-------------|-----|
| | | | | | | PS142L2-i-P2-S2/ 35-79-114.3-200-M12 | | | 上海寅通减速机有限公司 | |
| 标记 | 处数 | 分区 | 更改文件号 | 签名 | 年、月、日 | 阶段标记 | | | 重量 | 比例 |
| 设计 | | | 标准化 | | | | | | | 1:1 |
| 审核 | | | | | | | | | | |
| 工艺 | | | 批准 | | | 共 | 张 | 第 | 张 | |